

## 入札公告書

社会福祉法人福慶会が発注する「非常用自家発電設備設置工事」の一般競争入札について、次のとおり公告します。

平成 31 年 3 月 18 日

社会福祉法人福慶会  
理事長 関水貴浩

### 1、入札に付する事項

- (1) 件名 非常用自家発電設備設置工事
- (2) 工事場所 神奈川県大和市福田 74 番地
- (3) 工事内容 非常用自家発電設備設置 (別紙仕様書のとおり)
- (4) 工事時期 平成 31 年 4 月 1 日～平成 31 年 11 月 30 日まで
- (5) 入札方法 一般競争入札
- (6) 入札保証金 免除
- (7) 契約保証金 免除
- (8) 前払金 なし
- (9) 部分払い なし
- (10) 支払い方法 納入後、翌月末日

### 2、入札参加資格

次に掲げる条件をすべて満たしている者。

- (1) かながわ電子入札共同システム入札情報サービスシステム (以下「入札情報システム」という) において神奈川県入札参加資格者名簿に平成 31 年 1 月 1 日現在で登録されており、次の用件を満たしていること。
  - ◎入札情報システムでランクが A 又は B ランクであること。
  - ◎入札情報システムの登録事業所所在地が神奈川県内もしくは神奈川県内に営業所があること。
- (2) 会社更生法 (平成 14 年法律第 154 号) に基づき、更正手続き開始の申し立てが成されていない者または民事再生法 (平成 11 年法律第 225 号) に基づき、再生手続き開始の申し立てがなされていない者。
- (3) 入札公示日から落札決定までの期間に自治体契約に係わる暴力団排除措置要綱に基づく入札参加除外等の措置を受けていない者。

### 3、一般競争入札参加資格確認申請書等の提出

- (1) 受付期間 平成 31 年 3 月 18 日 (月) から平成 31 年 3 月 25 日 (月)

期間内に下記提出書類一式を持参又は郵送にて提出。

郵送の場合 3月25日午後5時必着

- (2) 受付時間 午前9時から午後5時（郵送の場合は別）
- (3) 提出書類 ①一般競争入札参加資格申請書（様式1）  
②法人登記簿謄本  
③会社案内等（パンフレット等）
- (4) 提出場所 福田の里1F事務室（田邊宛）

#### 5、入札日程等

- (1) 日時 平成31年3月27日（水）午前11時
- (2) 場所 福田の里1F応接室

#### 6、入札時に用意する書類

- ①入札書（様式2） 入札2回分
- ②内訳明細書（様式自由、2枚）
- ③代理人による入札の場合は委任状（様式3）。

#### 7、入札の方法

- (1) 入札書には消費税込みの金額を記入する。
- (2) 1回目の入札で予定価格を下回った場合、1回目で終了。
- (3) 1回目で予定価格を下回った業者が無かった場合、再度入札を行う。
- (4) 入札の執行は2回までとする。

#### 8、落札者の決定

- (1) 予定価格を設定する。
- (2) 落札者は予定価格以下の範囲内で入札した業者のうち、最低価格で入札した者を落札者とする。
- (3) 落札者とすべき同額の入札をした業者が2者以上あるときは、くじ引きにより決定する。
- (4) 再度入札によっても落札者が無い場合は入札を終了し、最も入札額の低い業者と随意契約の交渉を行う。
- (5) 予定価格は公表しない。

#### 9、入札に当たっての注意事項

- (1) 郵便・FAX等で入札会場に来場しない入札は認められない。
- (2) 代理人により入札させる場合は委任状を提出すること。

- (3) 一旦提出された入札書は、引き換え、変更または取り消しすることは認めない。
- (4) 入札者またはその代理人は、特別な事情の無い限り、指示があるまでは入札会場を退場することはできない。
- (5) 入札を辞退する場合は、入札前日までに入札辞退の連絡をすること。
- (6) 次のいずれかに該当する入札は無効とする。
  - ①入札参加資格のない者がした入札
  - ②虚偽の一般競争入札参加資格確認申請書を提出した者の入札
  - ③入札書に記名押印の無いもの
  - ④押印の印影が不明瞭なもの
  - ⑤記載事項を訂正した場合において、その箇所に訂正のための押印がないもの
  - ⑥記載すべき事項の記入の無いもの及び記載事項が不明瞭で確認できないもの
  - ⑦代理人で委任状の提出しない者がしたもの
  - ⑧他人の代理を兼ねた者がしたもの
  - ⑨2以上の入札書を提出したもの
  - ⑩談合その他不正行為があったと認められる入札
  - ⑪前各号に掲げるもののほか、指示した条件に違反して入札した者の入札

## 10、その他

- (1) 一般競争入札参加資格確認申請書等の作成及び提出に要する費用は、提出者の負担とする。
- (2) 一般競争入札参加資格確認申請書等の提出された書類は返却しない。
- (3) 提出された書類は、提出者の承諾なしに無断で他の目的に使用しない。
- (4) 入札参加者は入札後、この公告、仕様書等についての不明を理由として異議を申し立てることはできない。
- (5) 契約については別途内容を協議し、平成 31 年 3 月 31 日までに契約を締結する。
- (6) 現場見学・質問等は事前に連絡し、担当者で調整し来所する。

## 11、問い合わせ先

社会福祉法人福慶会 福田の里 担当田邊  
大和市福田 74 番地 電話 046-267-8425 FAX046-267-8426  
メールアドレス fukuyosi@helen.ocn.ne.jp  
ホームページアドレス <http://www.kanagawa-id.org/fukuda/>

## 非常用自家発電設備仕様書

(別添仕様書参照)

様式 1

一般競争入札参加資格等確認申請書

平成 年 月 日

社会福祉法人福慶会  
理事長 関水貴浩様

住所

名称

代表者氏名

印

次のとおり一般競争入札に参加したいので、一般競争入札参加資格等確認資料を添えて入札参加資格の確認を申請します。

なお、この申請書及び添付資料の記載事項は、すべて事実と相違なく、かつ、地方自治法施行令第 167 条の 4 及び暴力団による不当な行為の防止等に関する法律第 32 条第 1 項のいずれにも該当していないことを誓約します。

記

- 1、公告年月日 平成 31 年 3 月 18 日
- 2、施設名 福田の里
- 3、工事名 非常用自家発電設備設置工事
- 4、工事場所 神奈川県大和市福田 74 番地
- 5、連絡先
  - (1) 担当者所属及び氏名
  - (2) 電話番号

様式 2

## 入札書

- 1 施設名 社会福祉法人福慶会 福田の里
- 2 工事名 非常用自家発電設備設置工事  
(別紙仕様書のとおり)
- 3 工事場所 神奈川県大和市福田 74 番地
- 4 金額 \_\_\_\_\_

平成 年 月 日

所在地  
会社名  
代表者職氏名

代理人氏名

印

社会福祉法人 福慶会  
理事長 関水貴浩様

(注意事項)

- 1 金額は算用数字で記入し、頭部に¥を付記すること。
- 2 代理人による入札の場合は、代理人印のみでよいこと。
- 3 入札書には消費税込みの金額を記入する。

様式 3

## 委任状

私は \_\_\_\_\_ 印 を代理人と定め、下記工事に関する入札（見積）の一切の権限を委任します。

### 記

- 1、施設名        社会福祉法人福慶会 福田の里
- 2、工事名        非常用自家発電設備設置工事
- 3、工事場所     神奈川県大和市福田 74 番地

平成    年    月    日

所在地

会社名

代表者職氏名

印

社会福祉法人 福慶会  
理事長 関水貴浩様

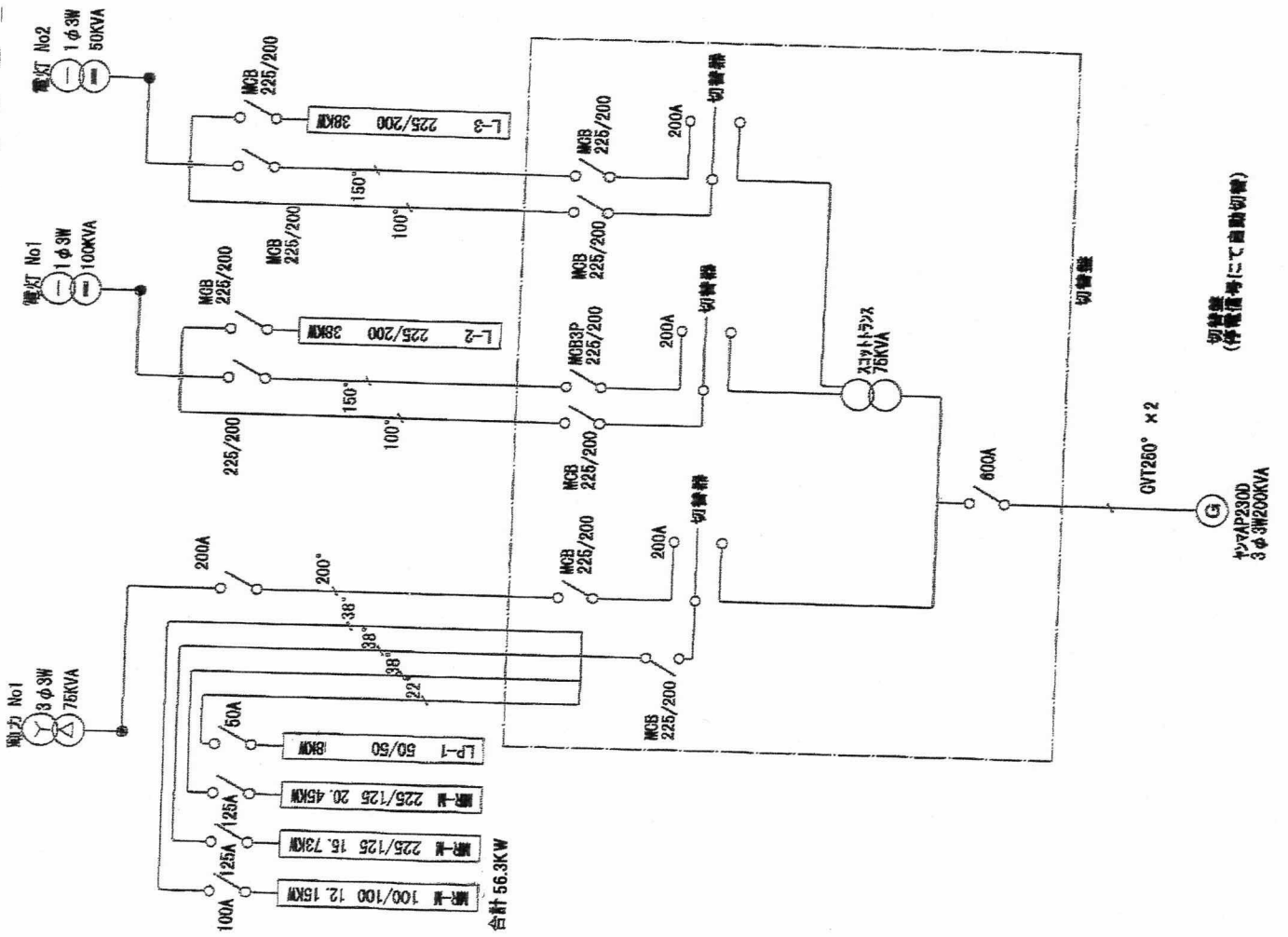
(注意事項)

- 1 委任者の印は、法人にあつてはその権限を有する者の印とする。
- 2 受任者の印は、認め印でも差し支えない。

福田の里 非常用自家発電設備設置工事 仕様書

項番	項目	数量	単位	単価	金額	備考
	福田の里 非常用発電設備設置					
	(動力MR-M用)(照明 2・3階含む)					
	(ELV・消火栓ポンプは含みません)					
1	非常用自家発電機基礎・据付工事	1	式			(1階屋外)
2	非常用自家発電機用フェンス工事	1	式			(1階屋外)
3	非常用自家発電機(ヤンマーオートパック AP230D-5NG)	1	台			(1階屋外) 又は同等品
4	スコットトランス据付工事	1	式			(4階機械室)
5	スコットトランス75KVA(2・3階電灯盤用)	1	台			(4階機械室)
6	切替盤	2	台			(4階機械室)
7	電気工事	1	式			
8	官庁届出費(資料作成含む)	1	式			
9	試験調整費					
10	諸経費					
	合計					
	消費税					
	総合計					

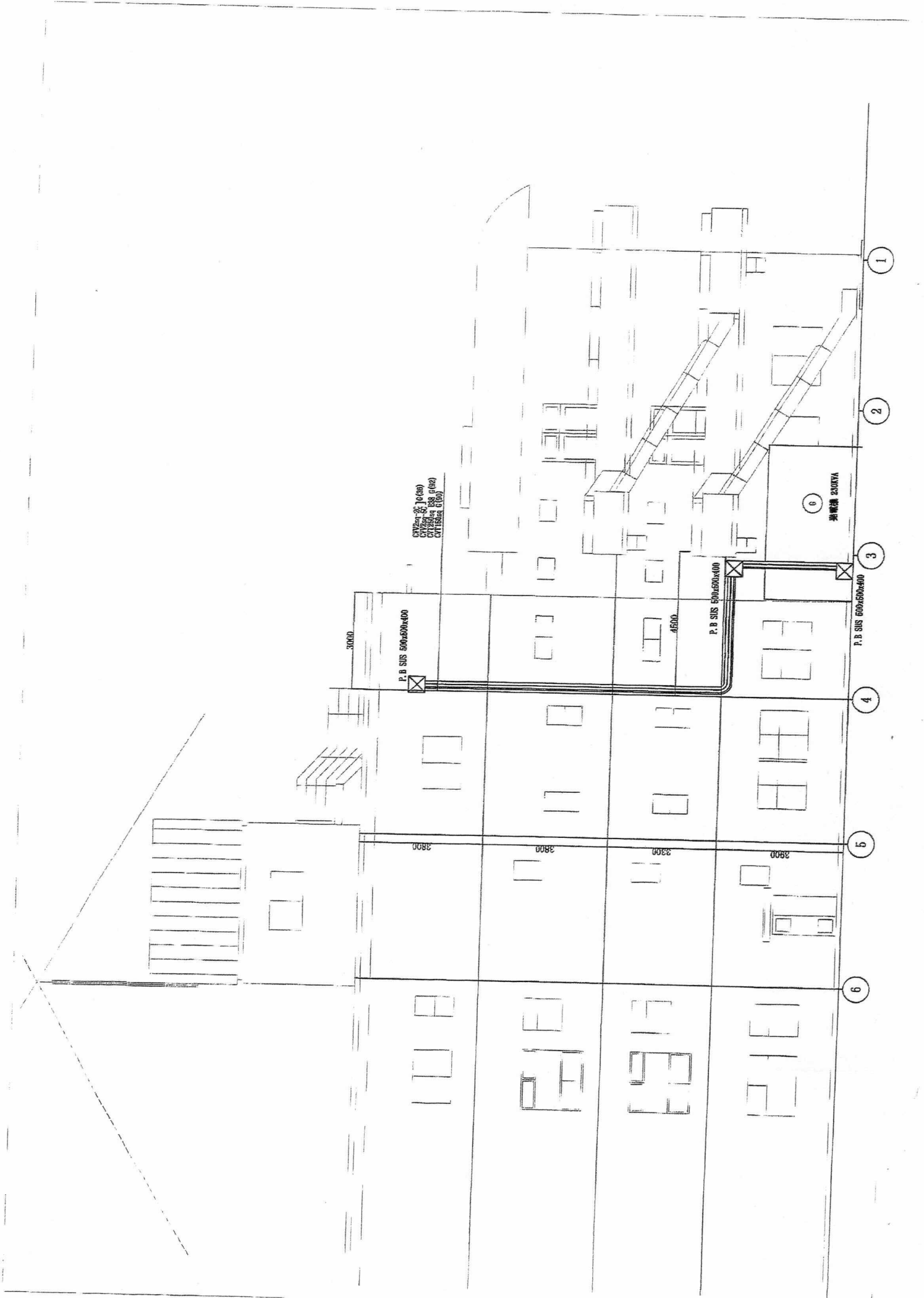




合計 59.3KW

切替機  
(停電時にて自動切替)

YAP2300  
3φ 200KVA



CVT 200x16 (400)  
 CVT 200x18 (400)  
 CVT 200x20 (400)  
 CVT 180x20 (400)

P. B. SIS 500x600x400

P. B. SIS 500x600x400

P. B. SIS 600x600x400

30000

30000

3800

3800

3300

3800

1

2

3

4

5

6

6

6

6

6

